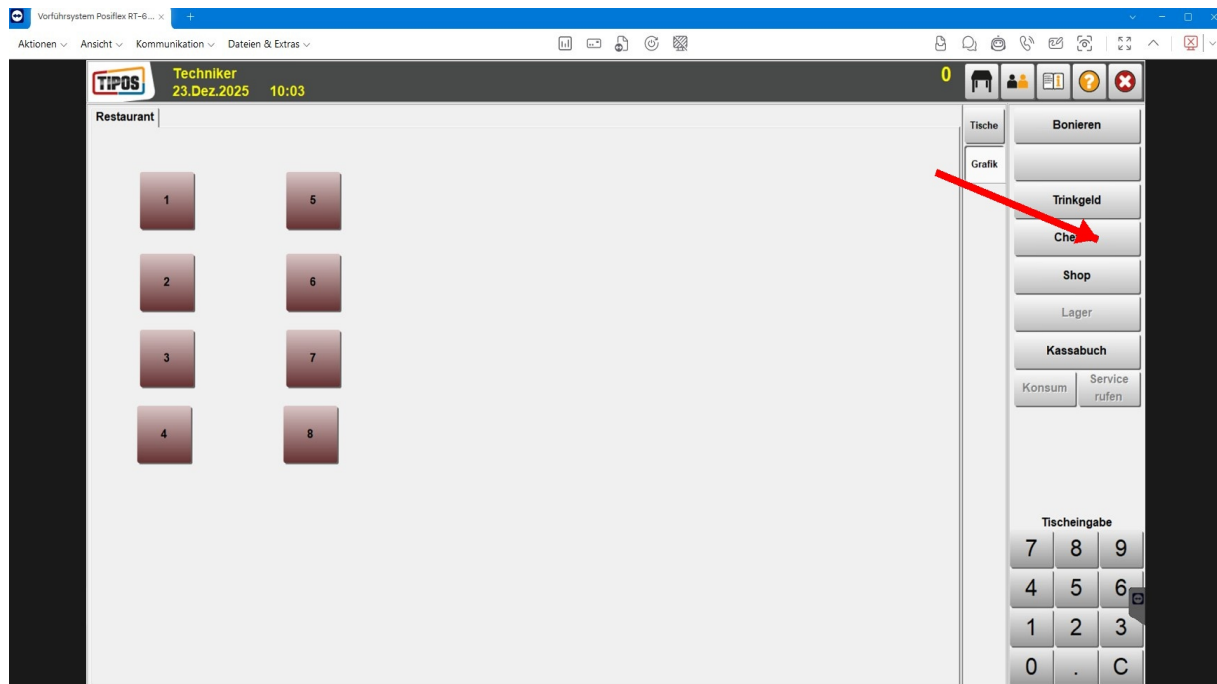
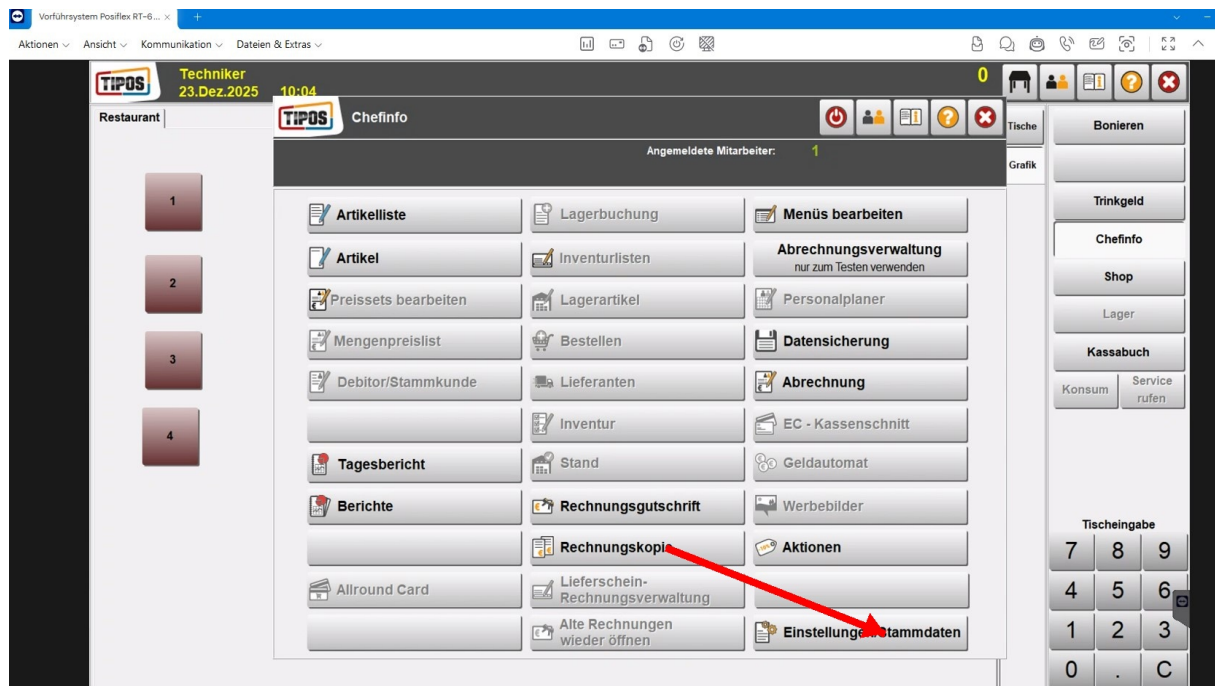


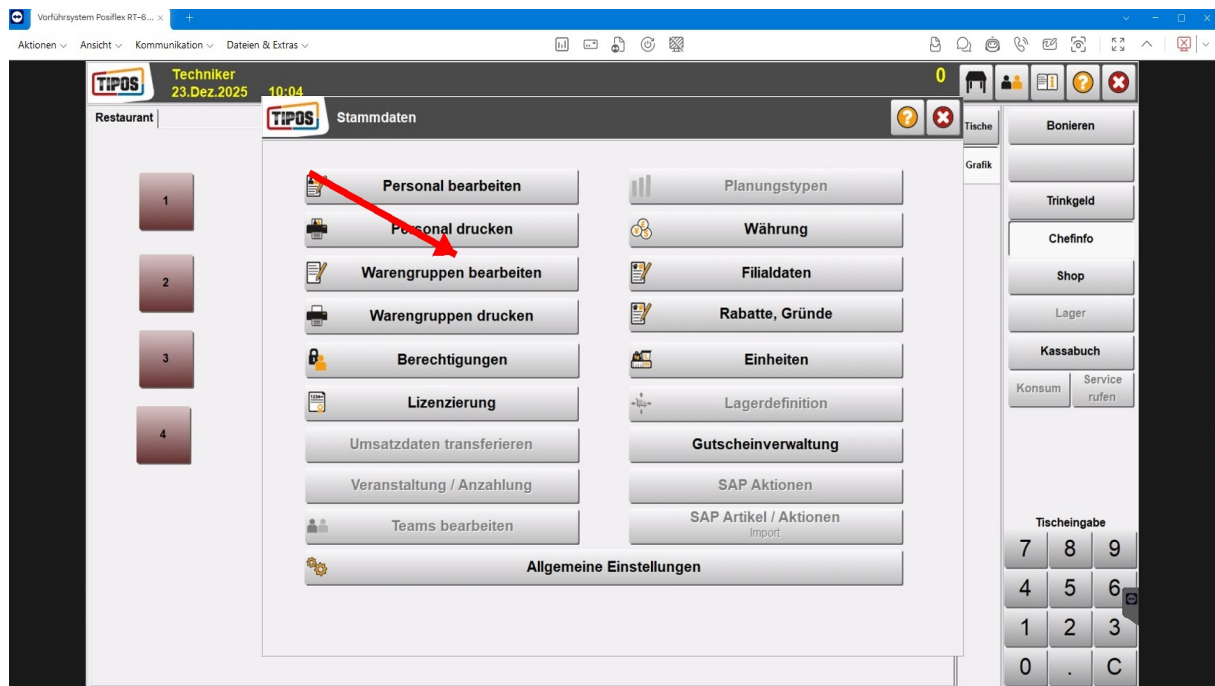
Anleitung: MwSt.-Änderung im Tipos Kassensystem



Schritt 1: Nach der Anmeldung mit Chef-Berechtigung auf **Chefinfo** klicken.



Schritt 2: Im Chefinfo-Menü **Einstellungen / Stammdaten** auswählen.



Schritt 3: Im Bereich Stammdaten auf **Warengruppen bearbeiten** klicken.

Vorführungssystem Posiflex RT-6...

Aktionen Ansicht Kommunikation Dateien & Extras

TIPOS Techniker 23.Dez.2025 10:05

Restaurant

Warengruppen für alle Artikel (auch Lager)

Warengruppen Haupt- und Untergruppen

Gruppe: 0=Steuer, 1=Steuersatz1, 2=Satz2, 3=Satz3, 4=Satz4
Art: 0=Küchenartikel, 1=Schrankartikel, 2=Sonstige
Druck: 0=Kumulierter Betrag, 1=Einzelbetrag

Nr.	Hauptgruppe	Untergruppe	Warengruppe	Steuer	Gruppe	Art	Druck	Bemerkung	BDEG	Kostenstelle	Zahlen
1	0	0	Burger und Co	7	2	0	0		0		0
2	0	0	Pommes und Nuggets	7	2	0	0		0		0
3	0	0	Pizza	7	2	0	0		0		0
4	0	0	Familienpizza	7	2	0	0		0		0
5	0	0	Pide	7	2	0	0		0		0
6	0	0	Pasta	7	2	0	0		0		0
7	0	0	Fischgerichte	7	2	0	0		0		0
8	0	0	Vegetarisch Vegan	7	2	0	0		0		0
9	0	0	Suppen	7	2	0	0		0		0
10	0	0	Vorspeisen kalt	7	2	0	0		0		0
11	0	0	Vorspeisen warm	7	2	0	0		0		0
12	0	0	Grill Kalb	7	2	0	0		0		0
13	0	0	Grill Lamm	7	2	0	0		0		0
14	0	0	Grill Huhn	7	2	0	0		0		0
15	0	0	Steak	7	2	0	0		0		0
16	0	0	Grillteller	7	2	0	0		0		0
17	0	0	Extras	7	2	0	0		0		0
18	0	0	Kaffee und Tee	19	1	0	0		0		0
19	0	0	Getränke Glas	19	1	0	0		0		0
20	0	0	Getränke Dosen PET	19	1	0	0		0		0
21	0	0	Nachspeisen	7	2	0	0		0		0
22	0	0	Salate	7	2	0	0		0		0

Tische

Bonieren

Trinkgeld

Chefinfo

Shop

Lager

Kassabuch

Konsum Service rufen

Tischeingabe

7 8 9

4 5 6

1 2 3

0 . C

Schritt 4: In der 5. Spalte **Steuer** die MwSt.-Sätze eintragen:

- Speisen = 7
- Getränke = 19

Hinweis: Die Spalte „Gruppe“ wird ignoriert, sobald ein Wert in der Spalte „Steuer“ eingetragen ist.

Schritt 5: Oben links auf **Speichern** klicken und anschließend zurückgehen.